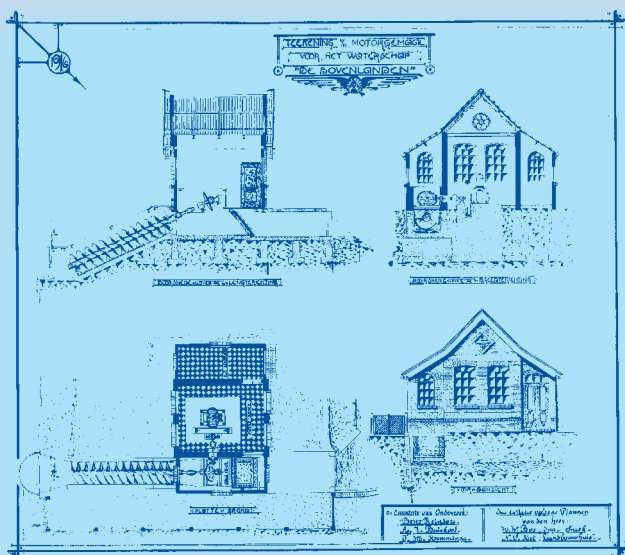




**Landustrie** 

*PROFIL D'ENTREPRISE*

# PROFIL D'ENTREPRISE

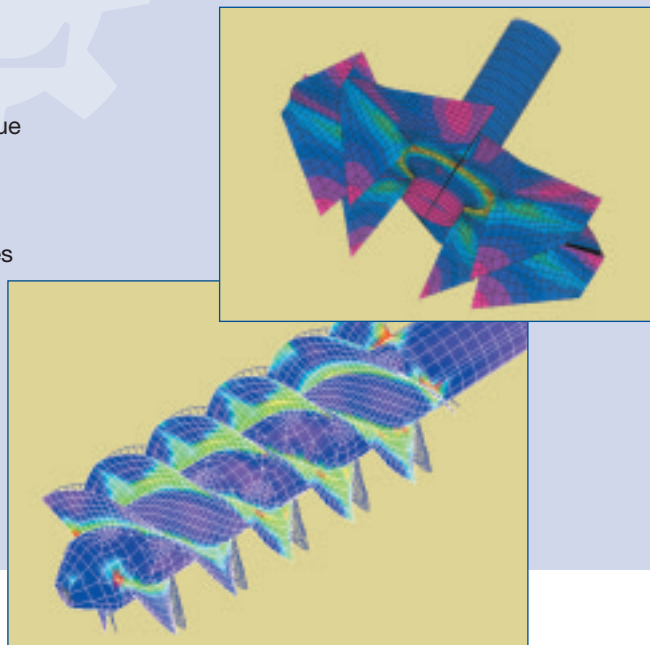


## LANDUSTRIE

- ✦ Depuis 1913, Landustrie Sneek BV est actif dans le domaine des eaux. Au début, l'entreprise s'est occupée d'assèchements de polders. Ensuite pendant la période de redressement après la deuxième Guerre mondiale, l'installation de stations d'épuration des eaux usées complètes est devenue une des principales activités.
- ✦ Depuis les années soixantes, Landustrie jouit également d'une bonne réputation à l'étranger et doit surtout son image de marque aux produits vendus sous le nom de Landy. Bref, Landustrie conçoit, livre et installe en régie des produits et des installations entières pour l'évacuation des eaux usées. Toutes ces activités sont gérées à partir de la ville de Sneek, au nord des Pays-Bas où l'omniprésence de l'eau inspire à la production de produits de haute qualité et à la mise en oeuvre de solutions efficaces pour le client.

## ORGANISATION

- ✦ L'organisation de Landustrie se répartit en deux catégories de produits, d'une part le CP stations d'épuration et d'autre part le CP pompes et stations de pompage, dont le département des services fait partie.
- ✦ Ces deux départements s'occupent de la vente et de l'exécution des projets et utilisent le département de production qui forme le cœur de l'entreprise.
- ✦ Par ailleurs, il existe les départements de gestion usuels comme l'administration, l'achat, le contrôle de la qualité, la gestion de données techniques et le bureau du personnel.
- ✦ Le département de recherches prend une place importante et veille à ce que Landustrie donne le ton en ce qui concerne les nouveaux développements sur les marchés concernés.





# PROFIL D'ENTREPRISE

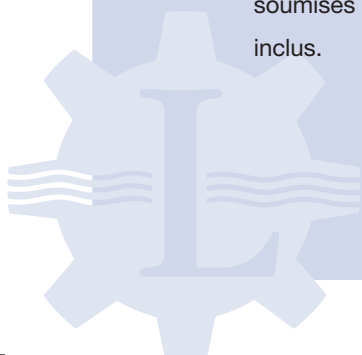
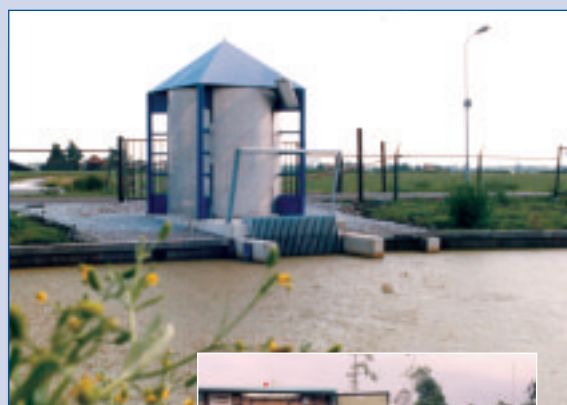


## PRODUITS LIVRABLES

- ✦ Stations de pompage pour polders
  - pompes à vis d'Archimède
  - pompes à hélices fermées
  - pompes hélico-centrifuges
- ✦ Stations de pompage pour le relèvement d'eaux usées sous pression
  - pompes de découpage
  - pompes à écluses
- ✦ Stations de pompage
  - pompes sèches
  - pompes submersibles
  - pompes hélico-centrifuges
- ✦ Stations de pompage, clés en main
- ✦ Installations électrotechniques
- ✦ Tests pour des pompes

## CP POMPES ET STATIONS DE POMPAGE

Landustrie est leader sur le marché néerlandais en ce qui concerne la livraison de pompes et de stations de pompage, fabriquées en régie, et livrées aussi bien aux municipalités qu'au marché des syndicats d'eaux. Avant toute livraison de pompes, des tests divers sont réalisés avec la présence éventuelle du client. Les installations électrotechniques sont également fabriquées à l'usine à Sneek, et soumises à des tests, le logiciel correspondant inclus.





# Landustrie

## TÉLÉTRANSMISSIONS

Landustrie offre également des techniques avancées grâce auxquelles il est possible de commander et de gérer automatiquement les stations de pompage.



Tous les ordinateurs des stations de pompage sont reliés à un seul poste central, facilitant le travail conformément aux protocoles multiples auxquels les stations de pompage doivent répondre aux Pays-Bas.

Grâce à notre expérience dans le domaine électrotechnique, toutes les pièces et tous les systèmes sont développés et fabriqués en régie.

Les produits suivants sont commercialisés:

## LANDY-NET

Landy-Net est basé sur les modules standards de logiciel et de matériel mais offre en plus sa propre fonction de commande spécifique. Toutes les installations de commande et de réglage Landy-Net conviennent à un emploi par télétransmission.



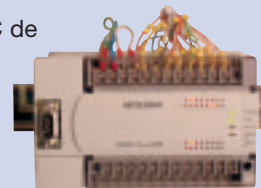
## LANDY-LINE

Cette commande pour microordinateurs est spécialement conçue pour les stations de pompage, de relèvement d'eaux usées sous pression. Comme les unités de Landy-Line communiquent entre elles par l'intermédiaire du réseau électrique, il est possible d'utiliser l'infrastructure existante.



## PLC'S

Les PLC sont des systèmes de commande réputés « ouverts ». Les PLC de différents fabricants peuvent prendre en charge la gestion et le contrôle.



## LANDY-CARS

Landustrie livre un système de contrôle général, qui convient spécialement à la gestion d'installations de commande sans équipage, comme entre autres les stations de pompage, les barrages, les stations de pompage pour polders, les stations d'épuration et cetera.

# Landustrie

## L A N D U S T R I E

INSTALLATIONS  
D'ÉPURATION



PRODUCTION



POMPES &  
INSTALLATIONS DE POMPAGE



### PERSONNEL

Landustrie dispose d'un effectif d'environ 150 personnes, dont la plupart travaille pour la société depuis déjà longtemps. Cela signifie que les conditions de travail chez Landustrie sont appréciées du personnel et qu'en plus l'entreprise dispose d'une importante expérience dont le client peut profiter.

### ACCORD DE LICENCE

Depuis 1994, Landustrie travaille en étroite collaboration avec WesTech de Salt Lake City (Utah) aux Etats-Unis, ce qui a abouti à l'octroi d'une licence pour la construction d'aérateurs à axe vertical, qui sont fabriqués depuis 1999 aux Etats-Unis conformément aux normes strictes de Landustrie.

### CERTIFICATION

Landustrie est certifiée ISO 9001 et dispose également du certificat VCA. Tous les produits de Landustrie sont fabriqués conformément aux directives européennes applicables, comme par exemple les directives pour Machines, pour Basse Tension et pour EMC.





# PROFIL D'ENTREPRISE



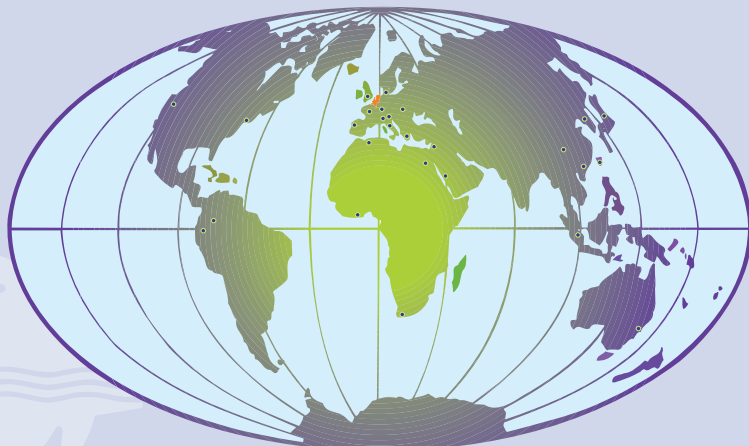
STEP BASF Ludwigshafen



## CP STATIONS D'ÉPURATION

Cette catégorie de produits est divisée en deux secteurs conformément au marché où ses produits sont proposés.

Tout d'abord, nous avons le marché national néerlandais où Landustrie livre, depuis plus de 50 ans déjà, une grande diversité de composants électromécaniques ainsi que de nombreuses stations d'épuration clés en main. Puis, nous retrouvons le marché international où Landustrie exporte, par l'intermédiaire d'un réseau étendu d'agents, ses produits spécifiques comme les pompes à vis, les aérateurs de surface et les dégrilleurs.



## CATALOGUE DE PRODUITS

Ci-dessous vous trouverez une énumération brève de produits livrés par Landustrie, dépendant du marché concerné:

- ✦ Vis d'Archimède et poste de relevage d'eaux usées
- ✦ Aérateurs à axe vertical et à brosses horizontales
- ✦ Landox
- ✦ Ponts racleurs
- ✦ Épaisseurs
- ✦ Dégrilleurs
- ✦ Installations pour traiter les résidus liquides
- ✦ Couvertures d'isolement des bassins (protection contre les odeurs)
- ✦ Et cetera

## MONTAGE

La plupart de nos produits sont montés par une équipe de professionnel de Landustrie parfaitement équipée, aussi bien en ce qui concerne le marché néerlandais que les projets internationaux. Dans le cas où le client préfère réaliser le montage, Landustrie envoie dans la plupart des cas un responsable agréé pour superviser les travaux et donner les conseils adéquats sur site.



Indianapolis

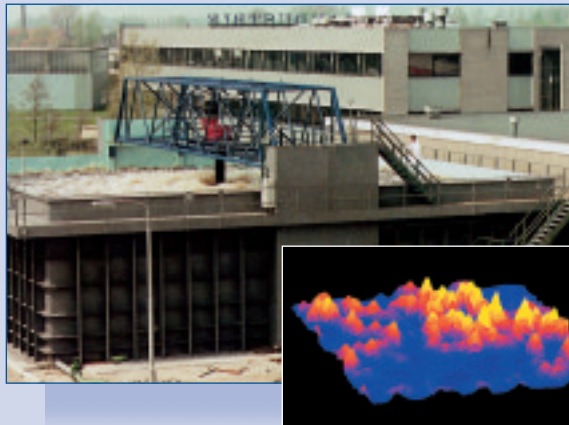


Eerbeek



Zagreb

# Landustrie



## MONISOM

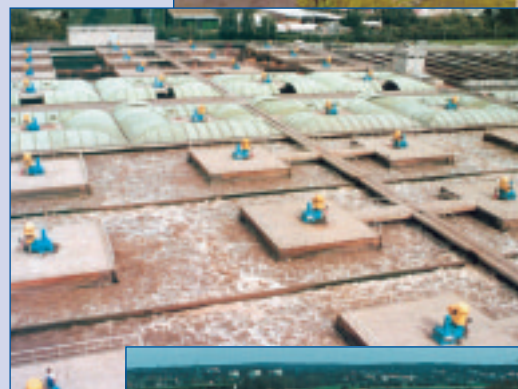
De plus, Landustrie s'occupe de technologies innovatrices comme le MONISOM, un système permettant de surveiller les conditions de fonctionnement des machines. A l'aide de réseaux neuraux, il est possible d'estimer l'état de certains éléments d'une machine, de sorte qu'on puisse les remplacer ou les réparer préventivement.

## RECHERCHES ET DÉVELOPPEMENT

Une grande partie des connaissances dont dispose Landustrie est le fruit de recherches et de développement menés pendant de longues années. Landustrie dispose entre autres d'un bassin de 2200 m<sup>3</sup>, qui permet de réaliser des tests à échelle industrielle sur les aérateurs. C'est la raison pour laquelle Landustrie domine depuis plusieurs années déjà le domaine de l'aération de surface et fait partie de la commission européenne qui établit les normes pour les mesures d'oxygène.



Hambourg



Vien

## RÉFÉRENCES

Sur le marché néerlandais, Landustrie est considéré comme le leader dans le domaine de la livraison de composants électromécaniques pour les stations d'épuration. En plus, Landustrie est reconnu dans le monde entier en tant que fournisseur de milliers de pompes à vis d'Archimède et d'aérateurs.



Arnheim



# Landustrie

## PRODUCTION







Landustrie possède son propre atelier de production situé au bord de voies navigables ouvertes et au bord de l'autoroute. Le département de production est constitué d'employés motivés et expérimentés qui sont parfaitement au courant de la fabrication, de la construction et de l'installation des diverses sortes de matériels produits. La superficie totale de l'usine représente 1,6 hectares où l'on retrouve les bureaux et les halls de construction. Nous retrouvons dans les halls de production une

capacité élévatrice maximale de 200 tonnes sur une hauteur libre de 16 mètres. Pour compléter les ateliers mécaniques, Landustrie dispose également d'un département électro-technique ainsi que des moyens de traitement des surfaces (décapage et sablage, métallisation, etc...)



## PRODUITS LIVRABLES

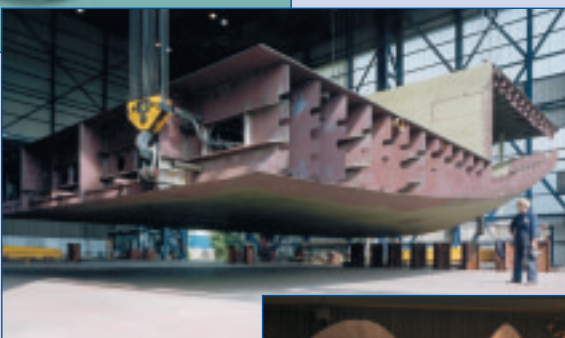
Landustrie ne dispose pas seulement d'ateliers convenant parfaitement à la fabrication de ses produits, mais qui servent également à la réalisation professionnelle de sous-traitance, éventuellement sous contrôle, de:

-  Ouvrages métalliques
-  Réservoirs
-  Construction d'appareils
-  Pièces de construction pour navires
-  Construction de yachts
-  Et cetera

Le produit final de haute qualité répond toujours aux normes comme stipulées par, entre autres, Stoomwezen, Lloyd's Register, Germanischer Lloyd, DNV et cetera.

## MATÉRIAUX

La plupart des produits est fabriqué à partir d'acier, d'aluminium et de diverses sortes d'aciers inoxydables, mais d'autres matériaux plus exotiques peuvent être aussi utilisés pour l'élaboration de produits manufacturés avec les plus grands soins et de façon professionnelle.





## DÉPARTEMENT DE SERVICES

Ce département est spécialement équipé pour exécuter l'entretien préventif et correctif des:

- ✚ Pompes et stations de pompage
- ✚ Stations d'épuration
- ✚ Dégrilleurs
- ✚ Réservoirs à gaz secs
- ✚ Installations électrotechniques conformes aux NEN 1010 et NEN 3140
- ✚ Installations de commande



## SERVICE 24 HEURES SUR 24

Aux Pays-Bas, le département de services de Landustrie est ouvert 7 jours par semaine, 24 heures sur 24. Pendant le week-end, nous sommes donc aussi à votre disposition. Aucun abonnement n'est nécessaire, vous devez uniquement payer lorsque vous faites appel à nos services.

## VOUS POUVEZ NOUS JOINDRE AU NUMÉRO DE TÉLÉPHONE

**+31 515 48 68 80**



Les résultats de l'entretien préventif et périodique sont diffusés par écrit ou par voie numérique, de sorte que les mandants puissent prendre

les mesures nécessaires à temps.

Afin de pouvoir assurer des services performants, le département des services dispose d'une dizaine de voitures de service, entièrement équipées.

Ce département dispose également à Sneek d'un atelier bien outillé, où les réparations et les révisions qui ne peuvent pas être réalisées sur site, sont exécutées par des mécaniciens expérimentés. Le département des services peut également utiliser les systèmes de télétransmission pour surveiller et contrôler les installations.





**Landustrie** 

**Technologie d' eau**



**Landustrie Sneek BV**

B.P. 199  
NL-8600 AD Sneek  
Les Pays-Bas

Tel. +31 515 - 48 68 88  
Fax +31 515 - 41 23 98  
e-mail [info@landustrie.nl](mailto:info@landustrie.nl)  
site d'internet [www.landustrie.nl](http://www.landustrie.nl)

Adresse de visite: Pieter Zeemanstraat 6, Sneek